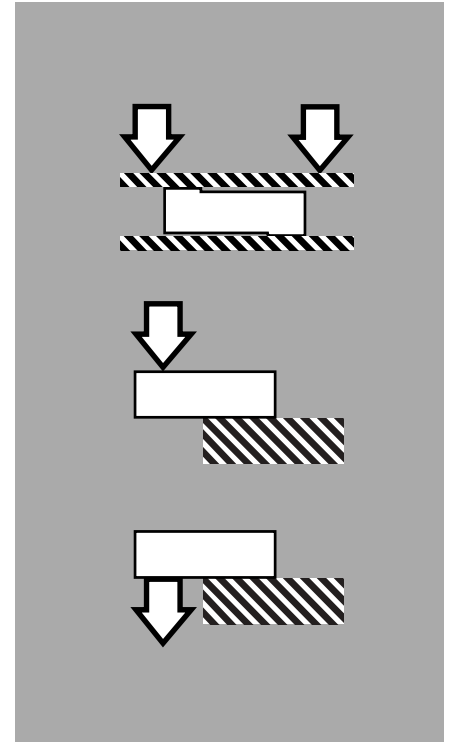
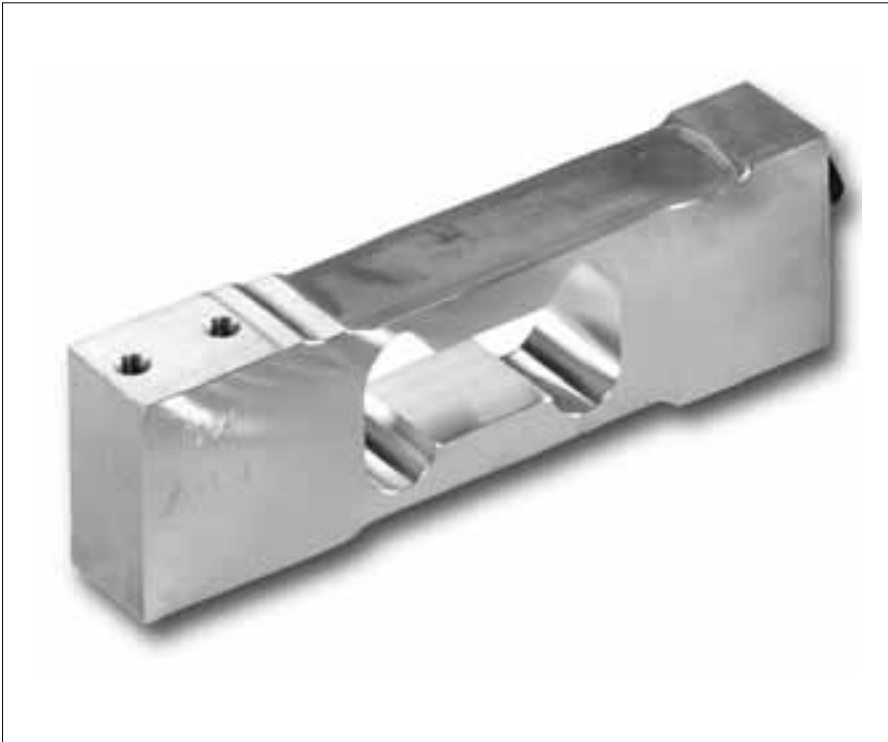


Type AG

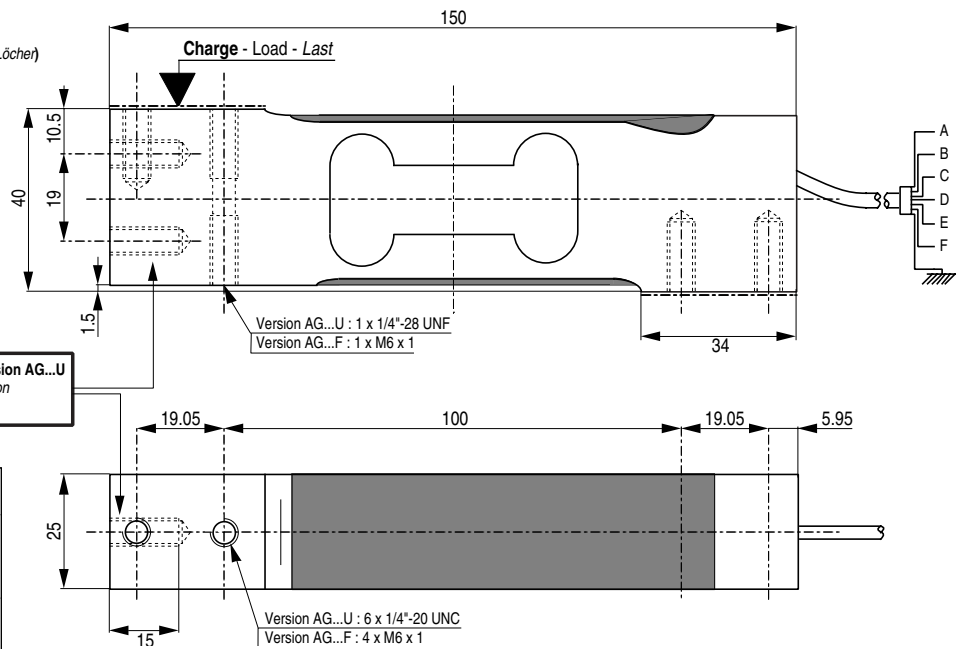
5 kg ... 100 kg



- Capteur à appui central réalisé en alliage aluminium.
- Single point load cell made of alloy aluminum.
- Plattformwägezelle aus Aluminium für große Serienproduktion.*
- Homologué jusqu'à 6000 divisions OIML R60 et 5000 d NTEP.
- Approved for 6000 divisions according to OIML R60 and 5000 d NTEP.
- Eichfähig mit 6000 Teilen gemäß OIML R60 und 5000 d gemäß NTEP.*
- Utilisable dans des bascules mono-capteur équipées d'un plateau de charge de dimensions maximales 400 mm x 400 mm.
- To be used on single point scales with maximum platform dimensions up to 400 mm x 400 mm (16" x 16").
- Verwendbar in Plattformwaagen bis 400 x 400 mm.*
- Interchangeable avec d'autres sources disponibles sur le marché international.
- Interchangeable with other products available on the international market.
- Kompatibel zu Produkten anderer internationaler Herstellern.*
- Version certifiée ATEX 94/9/CE pour atmosphère explosible (option).
- ATEX EC/94/9 version for hazardous area (option).
- Ausführung nach ATEX 94/9/CE für explosionsgefährdete Bereiche (Option).*

AG 5...100 kg F (taraudages - threads - Löcher)

AG 5...100 kg U (taraudages "unified" - threads - Löcher)



Les trous en bout n'existent que sur la version AG...U
The sides holes only exist on the AG...U version
Seitliche Löcher nur bei Version AG...U

A	B	C	D	E	F
+ alim.	+ signal	- signal	- alim.	+ sense	- sense
+ excit.	+ signal	- signal	- excit.	+ sense	- sense
+ Speisung	+ Signal	- Signal	- Speisung	+ Sense	- Sense
marron	jaune	blanc	vert	gris	rose
brown	yellow	white	green	grey	pink
braun	gelb	weiß	grün	grau	rosa

Toutes les dimensions sont en mm - All dimensions in mm - Alle abmessungen in mm

CARACTÉRISTIQUES MÉTROLOGIQUES - METROLOGICAL SPECIFICATIONS - MESSTECHNISCHE DATEN

Modèle - Model - Typ

AG C3 5e AG C3 10e

Charge nominale - Nominal load - Nennlast (C.N.)	5, 10, 15, 20, 30, 50, 75, 100	50, 75, 100	kg
Erreur combinée - Combined error - Zusammengesetzter Fehler		0.017	%
Plage du zéro initial - Zero balance - Nullsignal		± 10	% C.N.
Fluage - Creep error - Kriechfehler (30 mn)		0.024	%
Dérive thermique du zéro - Temp. coef. of zero - Temperaturkoeffizient des Nullsignals		< ±28	ppm C.N./°C
Dérive thermique de sensibilité - Temp. coef. of sensitivity - Temperaturkoeffizient des Kennwerts		< ±14	ppm/°C

CARACTÉRISTIQUES DE PESAGE HOMOLOGUÉ - SPECIFICATIONS FOR APPROVED WEIGHING - EIGENSCHAFTEN ZUR EICHFÄHIGEN VERWIEGUNG

E max	6.25, 12.5, 18.75, 25, 37.5, 62.5, 93.75, 127	62.5, 93.75, 127	kg
n max		3000	d OIML
v min		E max / 6250	kg
Z = E max / (2 x DR)		3000	-

CARACTÉRISTIQUES ÉLECTRIQUES - ELECTRICAL SPECIFICATIONS - ELEKTRISCHE DATEN

Plage de tension d'alim. - Nominal range of excitation voltage - Nennbereich Speisespannung	1 ... 15	V
Sensibilité nominale - Nominal sensitivity - Nennkennwert	2 ±10%	mV/V
Résistance d'entrée/sortie - Input/output resistance - Eingangswiderstand/Ausgangswiderstand	410 ±20 / 350±5	Ω
Résistance d'isolement - Insulation resistance - Isolationswiderstand	>1	GΩ/50V

CARACTÉRISTIQUES GÉNÉRALES - GENERAL SPECIFICATIONS - ALLGEMEINE DATEN

Surcharge admissible - Service load - Gebrauchslast	150 (max. : 200)	% C.N.
Température opérationnelle - Service temperature range - Gebrauchstemperaturbereich	-20 ... +60	°C
Température compensée - Nominal temperature range - Nenntemperaturbereich	-10 ... +40	°C
Couple de serrage - Tighten torque - Befestigungsmoment	15	Nm
Degré de protection - Level of protection - Schutzart	IP65	EN 60529
Matériau - Material - Werkstoff	Aluminium	
Longueur du câble - Length of wire - Kabellänge	3	m
Poids net - Net weight - Nettogewicht	2.1	kg

OPTIONS - OPTIONS - OPTIONEN

Option ATEX 94/9/CE - ATEX option 94/9/CE - ATEX option94/9/CE	Ex II 1 G/D, EEx ia IIC T6 T amb <+60°C
Version C6 10e - C6 10e version - C6 10e version	6000 d OIML



BP 501 - Juvigny
F-74105 ANNEMASSE Cedex
Tél. +33 (0)4 50 87 78 64
Fax +33 (0)4 50 87 78 46
E-mail : info@scaime.com



Agent

Visitez notre site web
Visit our web site
www.scaime.com